

JouéClub prend son envol

L'ouverture d'un 4^e Village JouéClub dans le tout nouveau centre commercial d'Aéroville situé sur la zone de l'aéroport Charles de Gaulle constitue un investissement important pour l'enseigne historique du marché du jouet en France. Ce nouveau concept préfigure le modèle des futurs magasins de périphérie qui seront implantés par l'enseigne. Visite guidée.

Zone Jeu Vidéo



Produits dérivés Nintendo ▶



◀ Zone Disney Infinity

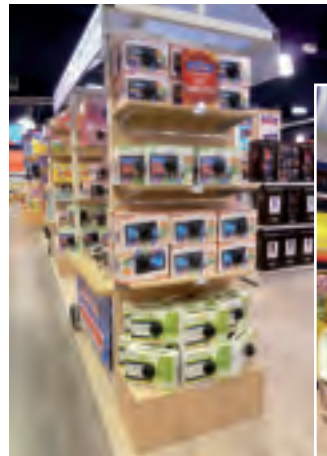


◀ Linéaire jeux

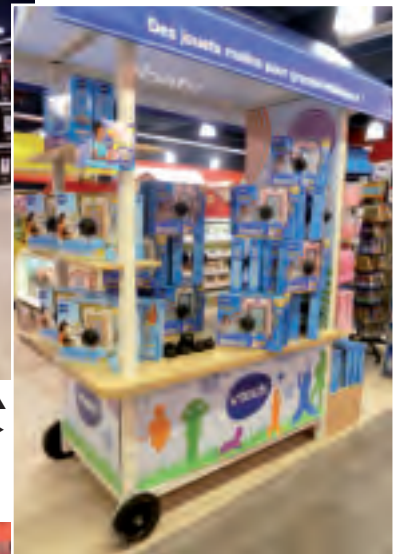


▲ Linéaire accessoires

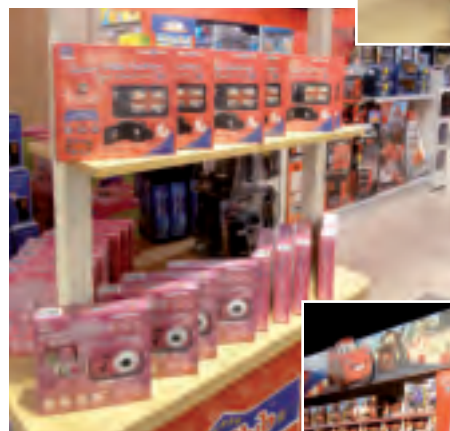
L'offre multimédia de JouéClub



Les tablettes pour enfants, le segment porteur ▶▶



◀ Caméras et appareils photo



Planes, la licence de fin d'année ▶



à Aéroville



« 19 ouvertures de magasins en 2013 »

Interview d'Alain Bourgeois-Muller, P-dg de JouéClub

Pouvez-vous nous présenter le groupe JouéClub ?

JouéClub est un groupe détenu à 100 % par des capitaux français et qui existe depuis 60 ans. Nous avons réalisé 553 millions d'euros de chiffre d'affaires en 2012, soit une progression de 0,7 %, quand le marché enregistrerait un recul de 2 % dans le même temps. JouéClub, c'est un modèle économique unique, 100 % de notre activité se fait sur le jouet. C'est un réseau avec une implantation nationale (y compris Dom-Tom, les seuls dans ce cas) et internationale.

Quelle est votre politique d'ouverture dans le contexte économique actuel ?

L'enseigne se déploie dans le cadre d'une stratégie rationnelle et mesurée de déploiement néanmoins très dynamique avec pas moins de 19 ouvertures en 2013. A fin 2013, l'enseigne compte 310 magasins en France et 48 à l'étranger (Belgique, Italie, Liban, Maroc), soit 358 magasins. Ce qui constitue une grande performance dans la conjoncture actuelle. L'enseigne JouéClub possède également 4 villages JouéClub, avec l'ouverture d'un 4^e dans le centre commercial d'Aéroville qui vient d'ouvrir ses portes à proximité de Roissy.

Quelle est la particularité d'un Village JouéClub ?

Pour la petite histoire, ce concept est né en 2002 à Paris. Il répondait à l'époque à un besoin de l'enseigne de mieux se faire connaître médiatiquement. Permettant ainsi de donner une image de marque à notre enseigne tout en étant rentable dans son activité. Dirigés par un directeur salarié, les villages ont pour particularité



d'appartenir à la coopérative JouéClub, c'est-à-dire à l'ensemble des propriétaires de magasins JouéClub.

Concrètement, le Village JouéClub d'Aéroville préfigure le magasin pilote des nouvelles implantations en périphérie. Notre dynamisme en matière d'innovation et de proximité avec les enfants permet d'offrir ce concept abouti du magasin de jouets de demain. Nous avons voulu pour les enfants un lieu pétillant et surprenant, pas seulement un espace de vente, mais surtout un lieu de jeu et de découverte. La richesse et la variété de l'offre sont mises en scène avec une ambiance sonore et visuelle via des écrans diffusant des démonstrations, des bandes annonces. Les vitrines scénarisent les jouets phares de Noël. Des espaces sont réservés aux enfants pour manipuler eux-mêmes les jouets convoités.

Quelles sont les clefs de la réussite actuelle de JouéClub ?

L'ADN du groupe est fort car tous ses membres sont quasiment nés dans le jouet (souvent les enfants des premiers propriétaires) et c'est ce qui nous permet, année après année, d'anticiper les nouvelles tendances du marché du jouet. Comme vous le savez, Noël se prépare plus d'un an à l'avance, c'est un exercice délicat qui constitue l'une des particularités de notre métier. Noël représente en effet 55 à 60 % de notre activité annuelle. Le Catalogue de JouéClub constitue notre arme principale en termes de marketing et de communication avec 12 millions d'exemplaires distribués dès le 7 octobre en magasins (2 000 références, 18 univers dont le multimédia, 180 fournisseurs). C'est le travail d'une équipe de 16 personnes qui travaillent 18 mois en amont. L'enjeu est donc énorme. L'ouverture d'un 4^e village (le 310^e magasin en France) doit nous permettre d'atteindre l'objectif affiché de l'année : une croissance de 3 %.



Le 4^e Village JouéClub d'Aéroville
1 800 m²
12 000 références
21 CDI, 15 saisonniers
500 000 visiteurs attendus